



FIRE TECH RANGE

FAL FTX9000

Normativ:	EN 15090:2012 F2A+SRC+HI3+CI+AN EN ISO 17249 – Class 2
Bezug:	609101
Größen:	35 – 50 EU

TECHNISCHE INFORMATION



BEZEICHNUNG

Sicherheitsstiefel für Feuerwehrleute. Mehrzweck. Der Stiefel ist komplett waschbar.

Obermaterial: Wasser- und feuerfestes PBI®-Gewebe und Mikrofaser.

Futter: Crosstech® by Gore Tex-Futter. Vierlagige Membran, WASSERDICHT und ATMUNGSAKTIV. Hohe Abriebfestigkeit. Beständig gegen Blut, Körperflüssigkeiten und gängige Chemikalien.

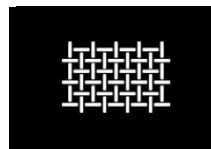
Herausnehmbare Innensohle: Anatomisch vorgeformt, mit antibakterieller Behandlung. Es lässt sich bei 30° waschen und ist abriebfest.

Sohle: Antistatisch und feuerfest. Es besteht aus Nitrilkautschuk mit einer Schicht aus Polyurethan. Zweifarbig, um die Sichtbarkeit zu erhöhen. Rutschfeste Stellen. Heizölbeständig.

Zehenschutzkappe: Composite VINCAP® (leicht, nicht magnetisch, thermisch isoliert, formt sich nach normativen Einwirkungen wieder zurück).

Schützende Einlegesohle: Nichtmetallische durchtrittsichere Einlegesohle (High Tenacity Polyester). Reflektierende Streifen: 3®M feuerbeständig, hohe Sichtbarkeit.

MERKMALE



WASSERABWEISENDES
GEWEBE



ATMUNGSAKTIVES
FUTTER



FEUERBESTÄNDIGE
GUMMI-PU-SOHL



NICHT METALLISCHE
ZEHENKAPPE



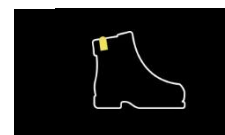
WASCHBARE,
HERAUSNEHMBARE
EINLEGESOHL



NICHTMETALLISCHE,
FLEXIBLE,
DURCHBRUCHFESTE
ZWISCHENSOHLE



3M® REFLEXSTREIFEN



ABZIEHER